

COMISIYNWYR HEDDLU A THROSEDD YNG NGHYMRU - canllawiau hawdd i sut mae'r system yn gweithio

Comisiynwyr Heddlu a Throsedd (CHTh) ydy'r corff llywodraethu lleol ar gyfer plismona yn eich ardal chi. Mae gan bob Comisiynydd ddyletswydd sicrhau heddlu effeithlon ac effeithiol, sy'n dangos gwerth am arian ac, yn anad dim, yn lleihau trosedd. Mae Comisiynwyr Heddlu a Throsedd ond yn bodoli yng Nghymru a Lloegr, dim yn yr Alban na Gogledd Iwerddon.

Yng Nghymru, mae 4 Comisiynydd, un ym mhob heddlu sef Dyfed-Powys, Gwent, Gogledd Cymru a De Cymru.



BETH YDY'R COMISIYNYDD HEDDLU A THROSEDD?

Mae gan y Comisiynydd bedair prif ddyletswydd, sef:

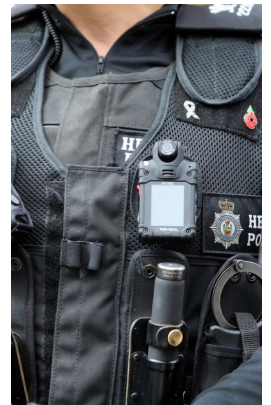
- Amlinellu'r blaenoriaethau plismona yn eu hardal nhw.
- Penderfynu ar y gyllideb ar gyfer y gwasanaeth heddlu lleol.
- Dwyn y Prif Gwnstabl yn atebol.
- Gwrando ac ymateb i farn y cyhoedd ar blismona.



SUT MAE'R COMISIYNYDD YN GWNEUD EU GWAITH?

Er mwyn cyflawni'r dyletswyddau hyn, mae gan y Comisiynydd ystod o rymoedd a chyfrifoldebau gan gynnwys:

- Bod yn atebol i'r etholwyr a chynrychioli'r cyhoedd mewn materion plismona.
- Paratoi Cynllun Heddlu a Throsedd sy'n amlinellu'r cyfeiriad strategol a'r amcanion ar gyfer plismona yn eu hardal nhw.
- Gosod y 'praesept' plismona, sy'n rhan o'r dreth gyngor leol sy'n cyfrannu at blismona.
- Gweithio â phartneriaid er mwyn atal a mynd i'r afael â throsedd ac ail-droseddu.
- Dwyn yr heddlu'n atebol, drwy'r Prif Gwnstabl, am gyflawni gwasanaethau heddlu.
- Penodi ac, os oes angen, diswyddo'r Prif Gwnstabl.
- Goruchwyllo cwynion yn erbyn y gwasanaeth heddlu.
- Comisiynu gwasanaethau a phrosiectau diogelwch cymunedol yn yr ardal.
- Sicrhau y gweithredir ar yr hyn sy'n flaenoriaeth i'r cyhoedd, yr ymgynghorir â dioddefwyr ac nad yw'r rhai mwyaf bregus yn cael eu hanghofio.
- Sicrhau gwerth am arian.



BETH YDY'R GWAHANIAETH RHWNG CHTH A'R PRIF GWNSTABL?

Mae Swyddfa'r Comisiynydd Heddlu a Throsedd a'r Gwasanaeth Heddlu Lleol yn ddau sefydliad gwahanol. Fel y cyfryw, mae rôl y Comisiynydd Heddlu a Throsedd a'r Prif Gwnstabl hefo cyfrifoldebau unigryw:



COMISIYNYDD HEDDLU A THROSEDD

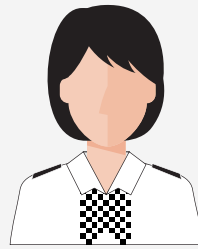
Yn cael eu hethol gan y cyhoedd.

Yn amlinellu'r blaenoriaethau plismona drwy'r Cynllun Heddlu a Throsedd.

Yn penderfynu ar y gyllideb ar gyfer yr heddlu a gosod y 'praesept' plismona, sy'n rhan o'r dreth gyngor leol sy'n cyfrannu at blismona.

Cynrychioli'r cyhoedd mewn materion plismona a gwrando ac ymateb i'w barn ar blismona.

Dwyn y Prif Gwnstabl yn atebol.



PRIF GWNSTABL

Yn cael eu dewis drwy broses recriwtio.

Yn atebol am gyflawni plismona a rheoli plismona.

Yn gyfrifol am reoli cyllid o ddydd i ddydd o'r gyllideb a gytunwyd gan y Comisiynydd Heddlu a Throsedd.

Yn atebol i'r Comisiynydd Heddlu a Throsedd.

Yn arwain a rheoli cyflawniad yr heddlu.

SWYDDFA'R COMISIYNYDD HEDDLU A THROSEDD

Mae gan bob CHTH swyddfa sy'n cynnwys staff sy'n eu helpu nhw gyflawni eu rôl. Yn dibynnu ar yr ardal, gall y rhain gynnwys staff gweinyddol a chymorth, Prif Swyddog Gweithredol y swyddfa, swyddogion polisi, staff cyfathrebu a dadansoddwyr.

PANEL HEDDLU A THROSEDD

Mae'r Comisiynydd Heddlu a Throsedd yn cael ei graffu gan Banel Heddlu a Throsedd annibynnol sy'n cynnwys cynghorwyr lleol ac aelodau annibynnol. Mae gan bob ardal heddlu Banel Heddlu a Throsedd er mwyn cynnal gwiriad a throsolwg rheolaidd ar gyflawniad y Comisiynydd ar ran yr etholaeth. Bydd gofyn i'r Comisiynydd hefyd ymgynghori hefo'r Panel yngl n â'u cynlluniau a'u cyllideb blismona, yn ogystal â lefel y dreth gyngor a phenodi Prif Gwnstabl, Prif Weithredwr a Phrif Swyddog Ariannol.

PLISMONA YNG NGHYMRU

Plismona yng Nghymru ydy'r corff sy'n dod â Chomisiynwyr Heddlu a Throsedd, Prif Gwnstablaid, Prif Weithredwyr ac arweinwyr eraill pedwar heddlu Cymru at ei gilydd er mwyn trafod y prif faterion sy'n effeithio plismona ledled y wlad.

DOLENNI DEFNYDDIOL

www.dyfedpowys-pcc.org.uk

www.northwales-pcc.gov.uk

www.gwent.pcc.police.uk

www.southwalescommissioner.org.uk