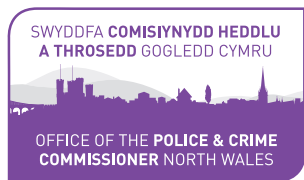


Edrych ar y Rhwystrau i Hysbysu am Drosedd Casineb

DIGWYDDIAD AR-LEIN
Crynodeb



**Crynodeb am Ddigwyddiad Ar-lein rhwng 4.00pm a 5.00pm -
Dydd Mawrth 11 Hydref gyda:**



**HEDDLU
GOGLEDD CYMRU
NORTH WALES
POLICE**



Cynnwys

Cyflwyniad	3
Canolfan Cymorth Casineb Cymru - Rebecca Rosenthal, Cymorth Dioddefwyr	4
Y Safbwynt Plismona - Greg George, Heddlu Gogledd Cymru	5
Timau Cydlynid Cymunedol Gogledd Cymru - Tony Wyn Jones / Emily Reddy	7
Cwestiynau, Atebion a Sylwebaeth Berthnasol	10
Cysylltiadau	15



Cyflwyniad gan Andy Dunbobbin, Comisiynydd Heddlu a Throsedd Gogledd Cymru

- Rôl y CHTH ydy bod yn llais y bobl o fewn plismona, gosod blaenoriaethau plismona ar gyfer Gogledd Cymru, ymgysylltu gyda phobl sy'n byw/gweithio yng Ngogledd Cymru a dwyn y Prif Gwnstabl yn atebol am wasanaethau plismona sy'n cael eu cyflawni.
- Mae Ymdrin ac Atal Troseddau Casineb wedi'i osod fel blaenoriaeth o fewn y Cynllun Heddlu a Throsedd.
- Er mwyn cynorthwyo'r flaenoriaeth, mae'r CHTH yn gwneud y canlynol:-
 - **Ymgysylltu â chymunedau am droseddau casineb,**
Mae ymgysylltu'n rhan o rôl statudol y CHTH. Mae'r strwythur mewn lle i'r CHTH gael barn pobl am sut maent yn cael eu heffeithio gan droseddau casineb.
 - **Yn cefnogi ymgyrchoedd er mwyn annog pobl i hysbysu am droseddau casineb**
Mae ymgyrchoedd y CHTH yn hyrwyddo gwybodaeth ar bwysigrwydd hysbysu, deall sut mae troseddau casineb yn edrych a sut i hysbysu.
 - **Yn adolygu data troseddau casineb a phrofiadau dioddefwyr, yn monitro boddhad**
Mae monitro data a lefelau bodlonrwydd yn sicrhau fod darparu gwasanaeth yn cael ei graffu o hyd. Gall mesurau gael eu cymryd lle mae pethau wedi mynd yn anghywir er mwyn eu hunioni ac adfer hyder.
 - **Yn gweithio gyda Heddlu Gogledd Cymru er mwyn gwella cynrychioli'r gweithlu**
Dylai'r gwasanaeth heddlu adlewyrchu'r gymuned mae'n ei wasanaethu. Mae pobl yn fwy tebygol o hysbysu am drosedd lle mae ganddynt hyder yn y bobl sy'n gweithio mewn plismona. Mae bod yn gynrychiolaidd yn bwysig.



Andy Dunbobbin

Canolfan Cymorth Casineb Cymru - Rebecca Rosenthal, Cymorth Dioddefwyr

Mae Canolfan Cymorth Casineb Cymru yn cael ei rhedeg gan yr elusen annibynnol Cymorth Dioddefwyr ac fe'i hariannir gan Lywodraeth Cymru. Y Ganolfan ydy'r unig wasanaeth cenedlaethol o'i fath yn y DU.

- Mae'r gwasanaeth ar gael i unrhyw un yng Nghymru
- Gall pobl ifanc 13+ oed gael mynediad at y gwasanaeth yn annibynnol. Mae rhaid i rai iau na hynny ddod drwy riant/gofalwr. Nid oes terfyn oedran hynaf i oedolion
- Gall dioddefwyr gael mynediad at y gwasanaeth a derbyn cymorth, waeth os ydynt wedi hysbysu'r Heddlu neu beidio
- www.reporthate.victimsupport.org.uk

Ystadegau Trosedd Casineb

Mae ystadegau Troseddau Casineb yn dangos fod gennym her o hyd gyda Throseddau Casineb yng Nghymru. Ond mae ymgyrchoedd pellgyrhaeddol fel gan y tîm Hyfforddi ac Ymgysylltu ac Ymgyrch Mae Casineb yn Brifo Cymru hefyd yn debygol o gael effaith. Os ydy pobl yn teimlo'n fyw hyderus i hysbysu a/neu os ydy cofnodi gwell yn digwydd, dim ond peth da ydy hynny. Ond mae rhaid i ni barhau i ganolbwyntio ar y lefel sylweddol o ddiffyg hysbysu rydym yn gwybod sy'n digwydd o hyd.

- Ledled Cymru a Lloegr, mae'r ystadegau Troseddau Casineb wedi codi ar draws pob grŵp gwarchoddedig (Anabledd, Crefydd a Ffydd, Hil, Cyfeiriadedd Rhywiol a Hunaniaeth Trawsryweddol).
- Ceir ystadegau'r Swyddfa Gartref yma: [Trosedd casineb, Cymru a Lloegr, 2021 i 2022 - GOV.UK \(www.gov.uk\)](https://www.gov.uk)
- Mae Gogledd Cymru wedi gweld cynnydd cyffredinol o 35% mewn Trosedd Casineb, uwchben y cyfartaledd yng Nghymru/Lloegr sef 26%
- Mae Gogledd Cymru wedi gweld cynnydd yn gyffredinol ar wahân i ostyngiad mewn troseddau casineb Trawsryweddol (-23% o'i gymharu a'r flwyddyn flaenorol).

Rhwystrau i hysbysu

Fel Gwasanaeth Cymorth Dioddefwyr Troseddau Casineb, mae'r rhwystrau cyffredin i hysbysu a welwn yn cynnwys;

- Diffyg dilysu wrth ymgysylltu gyda gwasanaethau
- Pobl eraill yn diystyru'r cam-drin
- Ddim yn gwybod y broses – dioddefwyr yn anymwybodol o'u hawliau, am y cymorth ar gael iddynt, am y prosesau cyfreithiol yn y System Cyfiawnder Troseddol.
- Diffyg rheolaeth – neu ofn methu rheoli cyflymder a chyfeiriad eu hachos
- Normaleiddio'r casineb – ei wneud yn ddidrafferth, ei normaleiddio oherwydd maent yn teimlo na wnaiff pobl yn cymryd o ddifrif neu fel strategaeth ar gyfer ymdopi gyda dioddef mynych.

Am fwy o wybodaeth, cysylltwch â Becca Rosenthal, Rheolwr Canolfan Cymorth Casineb Cymru ar becca.rosenthal@victimsupport.org.uk



Y Safbwynt Plismona - Greg George - Heddlu Gogledd Cymru

Rhoddodd Greg George (Pennaeth Amrywiaeth, Heddlu Gogledd Cymru) ddiweddariad o ran y nifer presennol o Droseddau Casineb a hysbyswyd wrth Heddlu Gogledd Cymru gan amlygu'r cynnydd sylweddol dros y pum mlynedd diwethaf. Yn ystod ei fewnbwn gwnaeth Greg siarad am bwysigrwydd magu ymddiriedaeth o fewn cymunedau er mwyn sicrhau y cedwir lefelau hysbysu. Gwnaeth Greg hefyd amlygu rôl dau o Swyddogion Amrywiaeth yr Heddlu a sut maent yn gweithio gyda dioddefwyr Troseddau Casineb a Sefydliadau o'r Trydydd Sector er mwyn rheoli sefyllfaoedd anodd a deall tensiynau.

Siaradodd Greg am y rhwystrau i hysbysu am Droseddau Casineb gan gynnwys y canlynol:-

- Lefelau ymddiriedaeth a hyder sydd gan aelodau o'r gymuned yn yr heddlu.
- Anawsterau iaith.
- Pwysigrwydd bod Heddlu Gogledd Cymru yn ei chael hi'n iawn y tro cyntaf.
- Effaith ymchwiliadau gwael i Droseddau Casineb ar hyder cymunedau.

Fel casgliad, amlygodd Greg bwysigrwydd gweithio er mwyn codi ymwybyddiaeth am Droseddau Casineb a sicrhau fod dioddefwyr yn derbyn gwasanaeth da. Gwnaeth gynnwys yr agwedd bwysig o weithio mewn partneriaeth er mwyn cynorthwyo dioddefwyr a'r rôl amhrisiadwy sydd gan Cymorth Dioddefwyr yn y broses hon.



Y Gymuned

Timau Cydlyniad Cymunedol Gogledd Cymru - Tony Wyn Jones / Emily Reddy

Mae'r Timau Cydlyniad Cymunedol ledled Gogledd Cymru yn gweithio tuag at y blaenoriaethau cynllun gwaith canlynol a osodir gan Lywodraeth Cymru:

- Rhannu a pharatoi deunyddiau pecyn cyfathrebu er mwyn annog hysbysu am droseddau casineb.
- Ariannu prosiectau wedi'u targedu er mwyn cynyddu hysbysu neu wella ymateb lleol e.e., prosiect Tic-Toc Conwy.
- Digwyddiadau gyda thema er mwyn hyrwyddo hysbysu am droseddau casineb.
- Annog cymunedau amrywiol i hysbysu am ddigwyddiadau'n hyderus.
- Edrych ar achosion lle gellir dysgu gwersi drwy banelau craffu GEG.
- Monitro tensiynau ac ystadegau digwyddiadau a herio uwchgyfeirio.
- Hyrwyddo a chynorthwyo digwyddiadau Hyfforddiant ac Ymwybyddiaeth Troseddau Casineb.
- Ysgolion a Gwasanaethau Cyhoeddus i gofnodi a hysbysu am Droseddau Casineb.
- Sicrhau bod strategaethau, polisiâu a phrotocolau'n annog hysbysu.
- Rhannu a hyrwyddo'r arfer gorau ac ymchwil diweddaraf o ran gwrthwynebu trosedd casineb.
- Gweithredu fel cynghorwr ar gyfer unrhyw grŵp neu gymuned leiafrifol – gan sicrhau fod Gwasanaethau Cyhoeddus yn hygyrch i bryderon neu safbwyntiau.

Enghreifftiau o brosiectau ymarferol sy'n ceisio disodli ac ymdrin â'r rhwystrau i hysbysu am a thrafod troseddau casineb

Gogledd Ddwyrain Cymru

Dyfodol NEWYDD – Sgyrsiau Cymunedol Creadigol - Fel rhan o gymhelliant ehangach i greu ymgysylltu wedi'i greu ar y cyd, ystyrlon ac effeithiol gyda chymunedau wedi'u tangynrychioli a phrin y clywir amdanynt, mae tîm Cydlyniad Cymunedol y Gogledd Ddwyrain wedi sicrhau arian er mwyn ymgysylltu gyda 10 o grwpiau cymunedol yng Ngogledd Ddwyrain Cymru. Mae hyn er mwyn creu cyfleoedd am drafodaeth ystyriol o ran diogelwch, cydraddoldeb a lles drwy gyflawni ystod o brosiectau creadigol. Bydd canfyddiadau o'r drafodaeth o ran profiad byw yn cael eu casglu a'u rhannu gyda phartneriaid allweddol er mwyn cynorthwyo gwneud penderfyniadau gwell yn y dyfodol, gan gynnwys y Biwro Diogelwch Cyhoeddus, Gogledd Cymru Diogelach a Rhwydwaith Cydraddoldeb Gogledd Cymru.

Grwpiau Cymunedol a nodwyd hyd yma -

- Prosiect Ieuentid Larynx, Wrecsam
- Hyb Aml Ddiwylliannol Tŷ Pawb, Wrecsam a Sir y Fflint
- Grŵp Anabledd Hunan-eiriolaeth, Sir y Fflint
- Grŵp MIND, Sir Ddinbych
- Grŵp Adsefydlu Ceiswyr Lloches Sir Ddinbych - Y Rhyl
- Grŵp Ieuentid Sipsiwn a Theithwyr, Sir y Fflint a Wrecsam
- Eryrod a Dreigiau – Prosiect Pêl Droed Cymreig – Pwylaid, Wrecsam
- Rhyng Ffydd Wrecsam
- Sesiwn Haf o Hwyl i deuluoedd a phobl ifanc, Wrecsam
- 4 prosiect Strydoedd Diogelach – Ymddygiad Gwrthgymdeithasol Ieuentid ac Integreiddio Cymunedol – Wrecsam a Sir y Fflint

Gogledd Orllewin Cymru

NWREN - Clwb Ffilmiau Tik-Tok Ysgolion Conwy - O ganlyniad i gais llwyddiannus am grant Cydlyniad Cymunedol Llywodraeth Cymru gan Dîm Cydlyniad Cymunedol Gogledd Orllewin Cymru, mae NWREN (Rhwydwaith Cydraddoldeb Rhanbarthol Gogledd Cymru) wedi comisiynu prosiect ffilm fer er mwyn amlygu arfer dda a dangos sut y gellir gosod 'cydraddoldeb' (nodweddiion gwarchoddedig) o fewn cwricwlwm Cymru. Roedd y ffilm ddogfen yn seiliedig ar y gwaith a gynhaliwyd yn Ysgol Aberconwy (Conwy).

Roedd y prosiect yn creu ystod wych o ffilmiau byr gan gynnwys hanes caethwasiaeth, syndrom Tourette, atal iaith casineb LHDTQ+, sarhau... a llawer mwy gan gynnwys profiadau byw o ymosodiadau hiliol micro a oedd yn cynnwys y teitlau canlynol: -

- Datganiad perwyl Aberconwy
- Anableddau Cudd
- Croestoriadedd
- O lle rydych yn dod?
- Priodoldeb Diwylliannol
- 5 awdur du uchaf
- Pam nad ydy ALM yn ymateb priodol
- Sut i *beidio" ymateb pan mae eich ffrind yn dod allan yn hoyw
- Tebyg am Debyg
- Hapus
- Canllawiau Sylwadau ar gyfer Tik Tok
- Gosod Cydraddoldeb yn y Cwricwlwm

The logo for the 'Clwb Ffilmiau Tik-Tok' (Tik-Tok Film Club) is a purple rounded rectangle with a white video camera icon on the right side. The text 'Clwb Ffilmiau Tik-Tok' is written in white, bold, sans-serif font inside the rectangle.

Gellir gwyllo'r ffilmiau byr ar y dolenni canlynol:-

[Aberconwy Allies - NWREN](#)

[Aberconwy Allies - Cynghreiriaid
Aberconwy on Vimeo](#)

Cwestiynau, Atebion a Sylwebaeth Berthnasol

Cwestiynau a sylwebaeth a dderbynnir ar y diwrnod ynghyd a sylwadau / atebion gan y sefydliadau sy'n cyflwyno.

Rwyf yn athro ysgol uwchradd yn gyfrifol am Gydraddoldeb ac Amrywiaeth. Roeddwn yn meddwl tybed a ydych yn cynnig unrhyw hyfforddiant staff a/neu sgysiau i fyfyrwyr am Droseddau Casineb, os gwelwch yn dda?

Becca Rosenthal - Canolfan Cymorth Casineb Cymru:

Ein gwefan: www.reporthate.victimsupport.org.uk

Fy e-bost: becca.rosenthal@victimsupport.org.uk

A ydy'r troseddau casineb hyn yn cael eu cyflawni yn y cnawd, neu a ydy ystadegau'n adlewyrchu bod pobl sy'n dioddef cam-drin ar-lein yn dioddef hefyd?

Greg George - Heddlu Gogledd Cymru - Mae oddeutu 15% o Drosedd Casineb ar-lein

Gall rhai troseddwyr normaleiddio eu casineb tuag at ddiodefwyr, yn enwedig gyda bwlio o fewn y gymuned. Gall troseddwyr ddylanwadu ar bobl eraill i ymuno neu gefnogi eu problemau yn erbyn diodefwyr.

Mae timau cydlyniad cymunedol yn gweithio o fewn cymunedau er mwyn cynorthwyo nodi tensiynau. Ar ben hyn, mae Heddlu Gogledd Cymru a Chymorth Dioddefwyr yn gweithio i adnabod diodefwyr ac maent yn glir yn eu neges i hysbysu bob amser. Os ydych yn anghyfforddus, hysbyswch rhywun.



Mae diffyg ymwybyddiaeth diwylliannol yn gwneud hysbysu yn anodd. Bydd rhyngweithio anghywir nid yn unig yn atal yr unigolyn hwnnw, ond hefyd llawer o bobl eraill o'r gymuned honno. Mae hyfforddiant ymwybyddiaeth iawn yn hanfodol.

Mae sesiynau hyfforddi a chodi ymwybyddiaeth ar gael o Ganolfan Cymorth Casineb Cymru. Mae gan y Ganolfan hefyd Swyddogion Hyfforddiant ac Ymgysylltu ledled Cymru sy'n gyfrifol am ymgysylltu gyda grwpiau lleol, cynyddu hyder a lleihau rhwystrau i hysbysu. Am fwy o wybodaeth neu er mwyn cysylltu â'ch swyddog lleol, cysylltwch â becca.rosenthal@victimsupport.org.uk

Byddai cynhadledd trosedd casineb flynyddol yn wych. Rydym angen trefnu cynhadledd, yma yng Nghymru, er mwyn trafod y pynciau hyn yn agored.

Gwnawn ystyried logisteg digwyddiad neu gynhadledd bellach y flwyddyn nesaf.

Bydd dioddefwyr ag ofn bob amser, nid oherwydd casineb yn unig, ond o sefyllfa waeth ar ôl hysbysu am y casineb. Mae ofn fod pethau'n mynd yn waeth yn real.

Mae ofn dial a sefyllfa waeth yn gallu creu rhwystrau sylweddol i hysbysu. Gall gwasanaethau annibynnol a Chanolfannau Hysbysu Trydydd Parti fel Canolfannau Cymorth Casineb Cymru gynorthwyo yn yr amgylchiadau hyn. Mae eu staff sydd wedi'u hyfforddi'n arbennig yn deall yr amgylchiadau unigryw hyn ac yn gallu cynnig cymorth a chynghor wedi'u teilwra. www.reporthate.victimsupport.org.uk

Mae myfyrwyr du yn methu cael llety ac mae prifysgolion yn cau eu llygaid o ran y gwahaniaethu hwn yn erbyn y myfyrwyr hyn sy'n talu ffioedd prifysgol uwch.

Mae gwahaniaethu o unrhyw fath yn niweidiol. Os ydy unrhyw fyfyrwr yn y sefyllfa hon, dylent edrych ar weithdrefn gwynion swyddogol a chanllawiau gwahaniaethu'r Brifysgol. Efallai bydd sefydliadau sy'n cynnig eiriolaeth a chynghor ynghylch aflonyddu (fel Race Equality First) hefyd yn gallu rhoi cynghor.

Rwyf yn meddwl ei bod yn drawiadol iawn fod pob aelod o grŵp lleiafrifol wedi profi rhyw fath o gam-drin wedi'i hybu gan gasineb. Mae'n dangos pa mor eang ydy'r casineb.

Mae gweithredoedd o gasineb yn eang yng Nghymru a gallent achosi niwed go iawn i bobl. Mae'n bwysig eich bod yn sylweddoli nad oes rhaid i chi fynd drwy hyn ar eich pen eich hun. Mae gwasanaethau cymorth fel yr heddlu a Chanolfan Cymorth Casineb Cymru a all gynnig cyngor a chymorth a stopio'r cam-drin.

Gallwch gysylltu â'r heddlu ar 101, neu 999 os yw'n argyfwng.

Gellir cysylltu â Chanolfan Cymorth Casineb Cymru drwy amrywiol ddulliau, gweler www.reportthate.victimsupport.org am fanylion.

Pan rwyf wedi hysbysu am drosedd casineb hiliol yn erbyn fy hun ar rai achlysuron, mae'r heddlu wedi fy nhrin yn dda iawn. Ond yn y diwedd, ddaeth dim ohono.

Weithiau gall fod yn anodd erlyn Trosedd Casineb ar sail anawsterau tystiolaethol. Nid pob Trosedd Casineb fydd yn darfod gyda throeddwr yn cael eu herlyn. Mae'n bwysig fod yr Asiantaethau Cyfiawnder Troseddol yn gweithio gyda'i gilydd er mwyn cynorthwyo a rheoli dioddefwyr pan mae'r achos wedi'i gwblhau.

Anhygoel clywed am y mentrau sy'n cael eu rhedeg ledled Cymru. O gefndir hil ac ethnig, fy nghwestiwn ac ofn mwyaf ydy pa ymgynghoriadau sydd yna gyda phobl o'r cefndiroedd lleiafrifol hyn a lle gallwn ni gyfeirio/arddangos y wybodaeth?

Ar ben gweithio drwy gydol y flwyddyn gyda chymunedau lleiafrifol ledled Cymru, mae Canolfan Gymorth Casineb Cymru yn cynnal Fforwm Dioddefwyr. Mae'n dod a lleisiau dioddefwyr o bob cefndir at ei gilydd er mwyn llywio eu gwaith a sicrhau bod y gwasanaeth yn bodloni anghenion dioddefwyr, beth bynnag fo'u cefndir. Cysylltwch â: becca.rosenthal@victimsupport.org.uk ragor o wybodaeth.

Mae Viva yn cynorthwyo pobl o dan 25 oed sy'n LHDTQ+ neu sy'n edrych ar eu hunaniaeth. Rydym yn rhedeg grwpiau ieuentid yn wythnosol yn y Rhyl a Wrecsam ar ddydd Mawrth a dydd Iau. Byddwn yn lansio grŵp newydd gyda Darpariaeth Ieuentid Integredig Sir y Fflint ar Lannau Dyfrdwy gan ddechrau fis nesaf (Tachwedd 2022). Rydym hefyd yn cynnig cymorth 1 i 1 i bobl ifanc allu siarad drwy unrhyw beth sy'n digwydd yn eu bywyd rhan a gallu cael mynediad at gymorth, gwybodaeth a chyfeiriad. Rydym yn rhan o Brosiect T Pride, hyd yma'r unig lefydd cymorth penodol i bobl ifanc yng Nghymru sy'n cael cymorth LDHT+. Rydym hefyd yn mynd i fod yn ehangu'r hyfforddiant sydd gennym eisoes ar gael i sefydliadau drwy fod yn bartner cyflawni i Wobr y Faner Enfys, sy'n rhoi hyfforddiant a chynllun uwchsgilio a gweithio i gynorthwyo creu ysgolion cynhwysol LHDTQ+. Mae ein holl wybodaeth gyswilt a chyfryngau cymdeithasol ar gael o <http://linktr.ee/vivalgbtq>

Cafwyd pleidlais ymysg pobl ifanc LHDTQ+ cyn y digwyddiad heddiw. Roedd ymatebion amrywiol. Roedd pawb a oedd wedi ymateb wedi profi trosedd casineb LHDTQ+. Dim ond hanner ohonynt oedd wedi hysbysu amdano. Roedd hyn oherwydd y teimlwyd na fyddai'r heddlu'n ei gymryd o ddifrif, neu'n gwneud dim. O'r rhai hynny a wnaeth hysbysu, roedd profiad cymysg o pa mor gefnogol neu wybodus ydy'r heddlu ynghylch hunaniaethau a phrofiadau LHDTQ+.

Mae pobl ifanc yn benodol mewn perygl o brofi effeithiau sylweddol ar eu bywydau pan maent yn profi casineb.

Mae ymchwil a ryddhawyd gan Ganolfan Cymorth Casineb Cymru llynedd yn dangos fod rhwystrau sylweddol i hysbysu am gasineb i bobl ifanc, gan gynnwys ymddiried yn yr heddlu a 'normaleiddio' y cam-drin:

Saesneg: [Its-soul-destroying_Final-English.pdf](#) (victimsupport.org.uk)

Cymraeg: [Mae'n torri calon](#) (victimsupport.org.uk)

Gall Canolfan Cymorth Casineb Cymru gynorthwyo plant a phobl 13+ oed yn uniongyrchol. Gall eu staff hyfforddedig arbenigol gynorthwyo'r bobl ifanc (a'u teuluoedd lle mae angen) i oresgyn yr hyn sydd wedi digwydd iddynt. Gallent gynnig cymorth ymarferol ac emosiynol, eiriolaeth gydag asiantaethau eraill a gallent gyflwyno adroddiad 3ydd parti i'r heddlu os/pan rydych yn barod.

www.reporthate.victimsupport.org.uk

Becca - Os hoffech, buaswn yn fodlon siarad gyda chi am yr arolwg a phosibiliadau ategu at hyn gan ei ehangu. Rwyf yn meddwl bod cael cip felly o'r gymuned fel adlewyrchiad o deimladau'r gymuned am drosedd casineb. Mae hysbysu yn bwysig er mwyn gallu adeiladu'r pontydd hynny er mwyn hysbysu ac ymdrin a throsedd casineb.

Mae Cymorth Dioddefwyr mewn cysylltiad â holwr y cwestiwn hwn. Maent yn cyfarfod er mwyn edrych ar gyfleoedd i weithio gyda'i gilydd.



Manylion Cyswilt

Swyddfa'r Comisiynydd Heddlu a Throsedd

Swyddfa'r Comisiynydd Heddlu a Throsedd
Pencadlys Heddlu Gogledd Cymru, Glan y Don, Bae Colwyn, Conwy LL29 8AW

Gwefan - [Trosedd Casineb | Swyddfa Comisiynydd Heddlu a Throsedd Gogledd Cymru \(northwales-pcc.gov.uk\)](https://www.northwales-pcc.gov.uk)

E-bost - OPCC@northwales.police.uk

Becca Rosenthal, Canolfan Cymorth Casineb – Cymorth Dioddefwyr

Gwefan - www.reporthate.victimsupport.org.uk

E-bost - becca.rosenthal@victimsupport.org.uk

Heddlu Gogledd Cymru

Gwefan - [Troseddau casineb | Heddlu Gogledd Cymru](https://www.northwales.police.uk)

E-bost - diversityliaison@northwales.police.uk

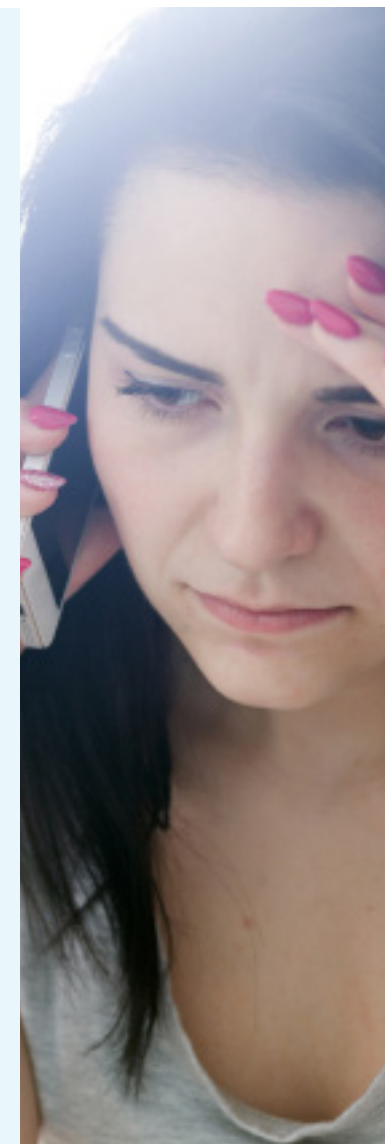
E-bost - Greg.george@northwales.police.uk

Emily Reddy – Cydlynnydd Cydlyniad Cymunedol Gogledd Ddwyrain Cymru

E-bost - Emily.Reddy@wrexham.gov.uk

Tony Jones – Cydlynnydd Cydlyniad Cymunedol Gogledd Orllewin Cymru

E-bost - TonyJones@ynysmon.llyw.cymru

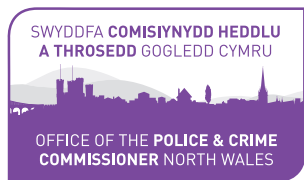


Edrych ar y Rhwystrau i Hysbysu am Drosedd Casineb

DIGWYDDIAD AR-LEIN
Crynodeb



**Crynodeb am Ddigwyddiad Ar-lein rhwng 4.00pm a 5.00pm -
Dydd Mawrth 11 Hydref gyda:**



**HEDDLU
GOGLEDD CYMRU**
**NORTH WALES
POLICE**

